

Ambulance for valuable buildings.

Mobile workshop teams help owners and managers maintain buildings.

Type of intervention

Restoration Rehabilitation / Renovation

Concerned elements on the intervention project

- 1. Foundations and underground structures
- 2. Vertical structures
- 3. Horizontal structures and vertical connections
- 4. Roof and terraces
- 5. Façade and building envelope
- 6. Finishes and completion elements
- 7. Integrate services
- 8. General strategies for building recovery

Site Smolensko st. 15A, LT-03201, Vilnius, Lithuania

Objectives FIXUS Mobilis project – a system for preventive monitoring and surveillance of cultural heritage sites.

Property Public

Designer Non-profit organization

Date 2019-2022



The poster features a red background. In the top left corner, it lists 'Iceland', 'Liechtenstein', and 'Norway grants' with a small bar chart icon. In the top right corner, it shows the 'FixusMobilis' logo, which consists of a stylized white bar chart icon followed by the text 'FixusMobilis'. The center of the poster contains the text 'FIXUS MOBILIS' in large, bold, white capital letters, with 'Preventive Maintenance of Cultural Heritage' in a slightly smaller white font below it.

Background to the intervention

The FIXUS Mobilis project aims to improve the management of cultural heritage by promoting care. The project develops a system for monitoring and supervising cultural heritage sites and strengthens the awareness and management skills of cultural heritage managers.

The project is funded by the European Economic Area Financial Mechanism Culture Program 2014-2021. funds. Project name: FIXUS, project code: LT04-2-KM-TF-001.

The FIXUS project was inspired by foreign practice in the field of preventive maintenance of historic buildings. In the Netherlands, the non-profit organization Monumentenwacht was set up in 1973 to halt the rapid loss of cultural heritage. Soon the small organization expanded and became active throughout the country, with obvious changes in the condition of the country's buildings and a corresponding reduction in the need for major restoration projects. Currently, the majority (about 82%) of the buildings included in the country's register of cultural values are in good or very good condition.

The successful Monumentenwacht model has gradually been extended to other countries, such as Belgium, Germany, Great Britain, Slovakia, Hungary, and Southern Europe, as well as to Hungary. The implementation of this model varies from country to country, with significant differences in the type and size of organizations using it, the resources available, the sources of funding, the range of services and other aspects. However, the basic principles of the services are the same everywhere - a team of heritage specialists arrives at the cultural heritage site with a mobile workshop, determines its condition and causes of violations, performs minor repairs and then submits a report to the owner. The conclusions and recommendations contained in it help properly maintain the object and thus prolong its life.

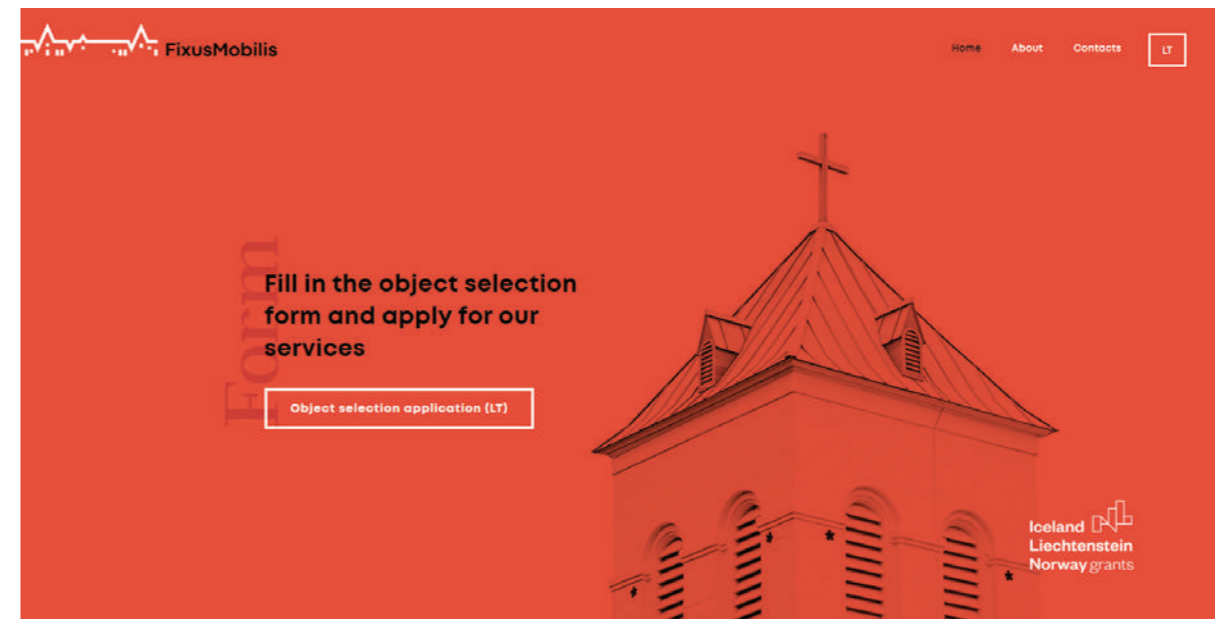


Fig.1: Website cover.



Fig.2: Fixus Mobilis team.

Monumentenwacht type of projects around Europe

- The scheme is running
- The scheme is in the development or early stages
- The scheme is not run anymore

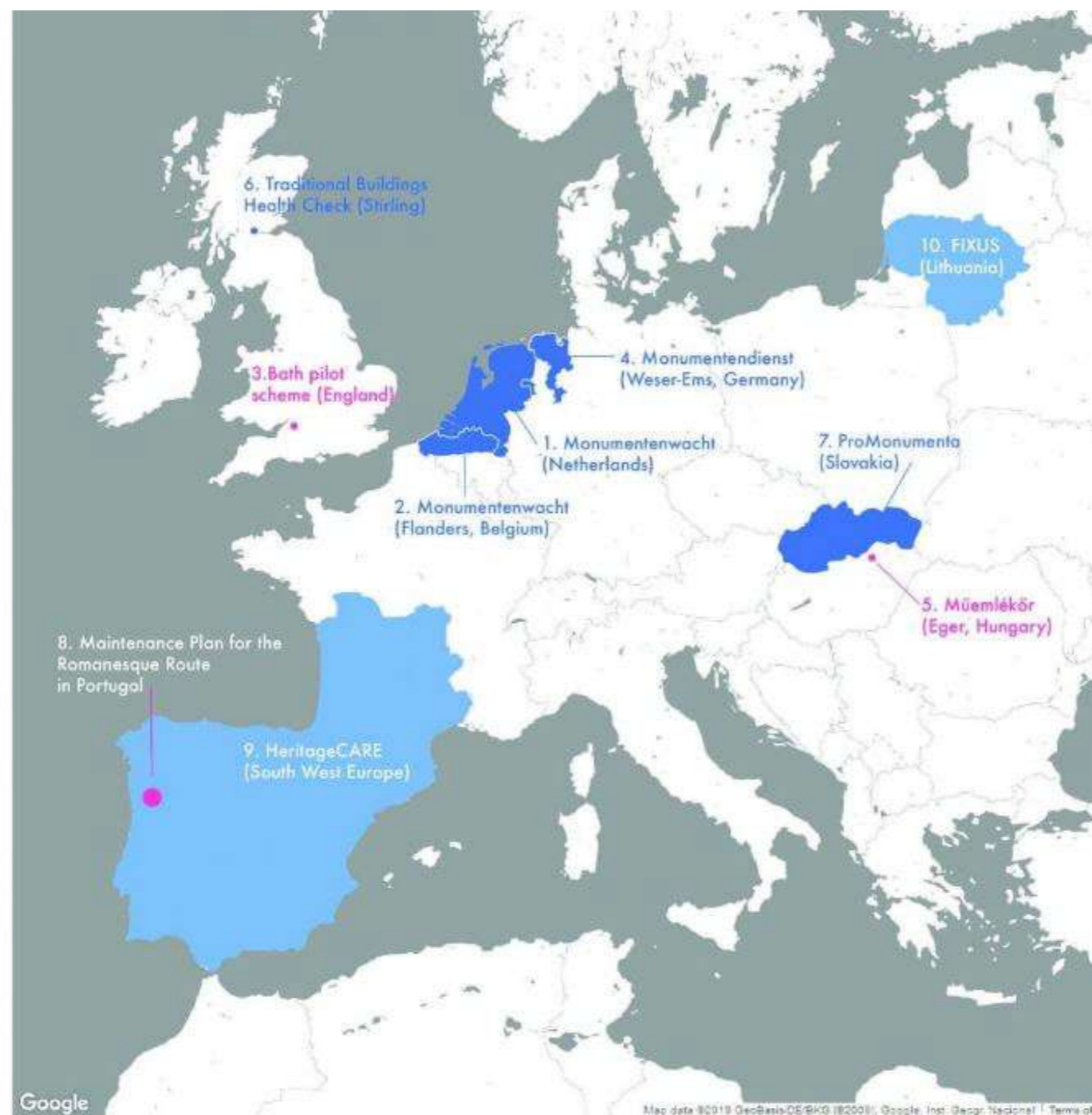


Fig.3: Monument watch type of projects around Europe map.



Fig.4: Fixus team in action.

Description of the building

Interested owners and managers of cultural heritage sites are invited to complete a site selection form and apply for free maintenance services. The owners of the publicly selected objects are consulted and small maintenance works are performed by mobile teams specially assembled for the project. Three mobile teams (9 employees in total) are being formed, which supervise, monitor, research, report on the condition of selected heritage buildings, consult the owners and managers of the facilities, and perform minor maintenance work on the facilities.

The team-mobile workshops research and provide reports on the condition of the selected objects, consult the owners and managers of the objects, perform minor maintenance work, and prepare an individual maintenance calendar for the object.

In this way, the knowledge of the cultural heritage managers about the existing object and its maintenance is deepened, and larger violations are prevented, which would require more serious management work after some time.

The project includes public presentations, consultations, seminars and workshops for communities and cultural heritage owners and managers. The training provides an opportunity to improve practical object maintenance skills.



Fig.5-7: Fixus team in action.

The Diagnosis of the building (values and state)

A condition assessment report and a calendar maintenance plan are prepared for each facility:



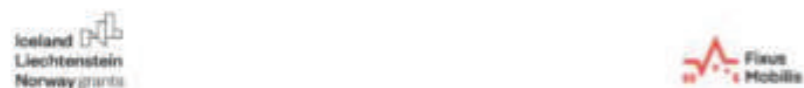
Rumšiškių Šv. arkangelo Mykolo bažnyčios (u.k. KVR 970, Pajūrio g. 2, Rumšiškės, 56337 Kaišiadorių raj.) būklės vertinimo ataskaita ir priežiūros planas

Ataskaitos Nr. FX-20-001

2020 m. rugpjūčio 21 d.



Fig.8: Example of the report.



VANDENS NUVEDIMO SISTEMA

	Būklė	Skubumas
Vandens nuvedimo sistema		

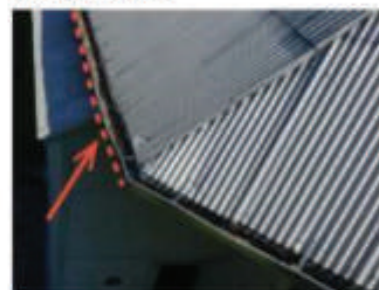
Dažnyčius lietoviai blogai išvalyti, šiasrinėje statinio dalyje lietoviuose auga jauni medeliai (FF-2.1). Susikaupusios sąnašos, stabdo vandens nutekėjimą, jis kaupiasi lietoviuose, todėl laikui bėgant atsirado lietovių korozinių pažeidimų (rūdys) ir deformacijų (FF-2.2; FF-2.3). Nėra įrengta lietaus surinkimo ir nuvedimo sistema (lietoviai ir lietvamzdžiai) ant zakristijų stogelių (FF-2.4). Lietaus vanduo laisvai nubėga ir tyška ant grindinio, tokiu būdu aptaškudamas cokolį. Kad šios cokolinės dalys kenčia nuo drėgmės, identifikuoją apsaugę dumbliai (FF-2.5). Cokolio apskardinimas pietinėje statinio dalyje prie zakristijų įėjimų yra įrengtas netinkamu nuolydžio kampu - lietaus vanduo subėga į kampą tarp sienų (FF-2.6). Vietomis aplink objektą grunto lygis pakilęs ir yra aukščiau nei esama įrengta nuogrinda - vanduo neturi galimybės nutekėti tolyn nuo pastato (FF-2.7).



FF-2.1 Užnešti stogo lietoviai, juose auga augalai. Per užsinešusius lietovius vanduo negali tinkamai nutekėti, todėl vanduo bėga pro kraštus, tyška ant fasado, cokolio. Sudreklusios perteklinės sąnašos atlieka ilgiau todėl lietoviai dažniau būna pavirkti drėgmės, kuri paspartina koroziją. Galimos stogo konstrukcijų, fasado apdailos bei lietovių padalio (puvinys, surūdijimas).



FF-2.2 Korozijos (rūdžių) pažeistas lietovis. Neišvalytose lietoviuose kaupiasi perteklinis vanduo. Lietovis neatlieka savo pagrindinės funkcijos - vanduo pradeda bėgti pro kraštus ir lašėti pro korozijos paveiktas vietas. Atsityje galimos lietovių, stogo konstrukcijos, fasado apdailos padalio (surūdijimas, puvinys).



FF-2.3 Neišvalyti ir deformuoti lietoviai. Dėl per



FF-2.4 Neįrengta zakristijų stogelių vandens

Ataskaitos Nr. 27: 26-081 | 11

Fig.9: Example of the report.

Individual preventive maintenance plan



KALENDORINIS PRIEŽIŪROS PLANAS

DARBAI	PERIODIŠKUMAS						PASTABOS
	PAVASARIS	VASARA	RUDUO	ŽIEMA	KS METUS	KAS 3 METUS	
STOGAS							
Patikrinkite, ar nepažeista stogo danga, sandūros ir apskardinimai (pritvirtinkite atšokusius skardos lakštus).	X				X		Šiuos darbus galima atlikti pirmoje vasaros pusėje.
Išvalykite stogo sandūrų vietose susikaupusias sąnašas.	X				X		
Vizualiai įvertinkite kaminų, parapetų, ugniasienių, tūrinių stoglangių, bokštelių, tvorelių, balustradų būklę.	X				X		
Įvertinkite, ar žaibolaidis, antena ir panašūs elementai tvirtai laikosi.	X				X		
VANDENS NUVEDIMO SISTEMA							
Patikrinkite, ar nepažeisti ir neušikimę lietoviai ir lietvamzdžiai ir juos išvalykite. Įvertinkite, ar ši vandens surinkimo ir nuvedimo sistema veikia.	X				X		
Patikrinkite, ar nepažeista ir neušikimę antžeminė vandens nuvedimo sistema (nuogrinda, lietaus latakai) ir ją išvalykite. Įvertinkite, ar ji veikia.	X		X		X		Gali būti, kad šiuos darbus teks atlikti dažniau.
Įvertinkite ar neušikimę požeminė lietaus kanalizacija.	X				X		
FASADAS							
Apžiūrėkite ir įvertinkite išorės sienų apdailos būklę.	X				X		Šiuos darbus galima atlikti pirmoje vasaros pusėje.
Apžiūrėkite ir įvertinkite langų ir durų būklę.			X		X		
Apžiūrėkite ir įvertinkite metalinių/medinių/mūrinių puošybinių ir funkcinių fasado elementų būklę (patikrinkite, ar tvirtai laikosi).	X				X		
Balandžio - birželio mėnesiais stebėkite, ar nėra medieną graužiančių kenkėjų.	X				X		
Nuolatos stebėkite, ar neatsirado puvinio, pelėsių ir druskų.	X	X	X	X	X		
KONSTRUKCIJOS							
Įvertinkite ar pastatas nesvyra, nesėda, nesiformuoja nauji arba nedidėja esami plyšiai.						X	Konstrukcijas įvertinkite jums patogiu metų laiku.
Pagal galimybes apžiūrėkite ir įvertinkite pastato konstrukcijų būklę:						X	

KULTŪROS PAVELDO CENTRAS
Biudžetinė įstaiga.
Almeonos g. 10, 01135 Vilnius,
tel. (8-5) 262 29 26,
el. paštas biendras@kpc.lt

KULTŪROS INFRASTRUKTŪROS CENTRAS
Biudžetinė įstaiga.
Šnipiškų g. 3, 09309 Vilnius,
tel. (8-5) 272 40 95
el. paštas kic@kulturos.lt

FIXUS Mobilis
www.fixusmobilis.lt
Smulienų g. 15A, Vilnius
tel. +370 619 7 3483
el. paštas info@fixusmobilis.lt

Fig.10: Example of a report.

Rehabilitation or restoration works

The FIXUS Mobilis team of specialists inspects all parts of the building, even those that are difficult to access, in detail, cleans the downpipes if necessary, performs small-scale maintenance work, and takes samples for the necessary laboratory tests. The owner is provided with a building inspection report - an assessment of the technical condition of the building and a plan for further maintenance. Independent FIXUS Mobilis specialists advise and answer questions about building maintenance and management.

The owners and / or managers of all cultural heritage buildings registered in the Register of Cultural Heritage - both natural and legal persons - may register the object for preventive inspection.

Assessment of the results

The example of Europe is being followed, and it is paying off.

During the 3-year project implementation period, the teams plan to provide services to 200 objects.

References

<https://www.fixusmobilis.lt/en/>

<https://www.facebook.com/FIXUSmobilis/>

<https://www.monumentenwacht.be/>



Fig.11: Interactive map of Fixus Mobilis surveys.

Images



Fig.12-15: Example of the tasks performed by Fixus Mobilis.